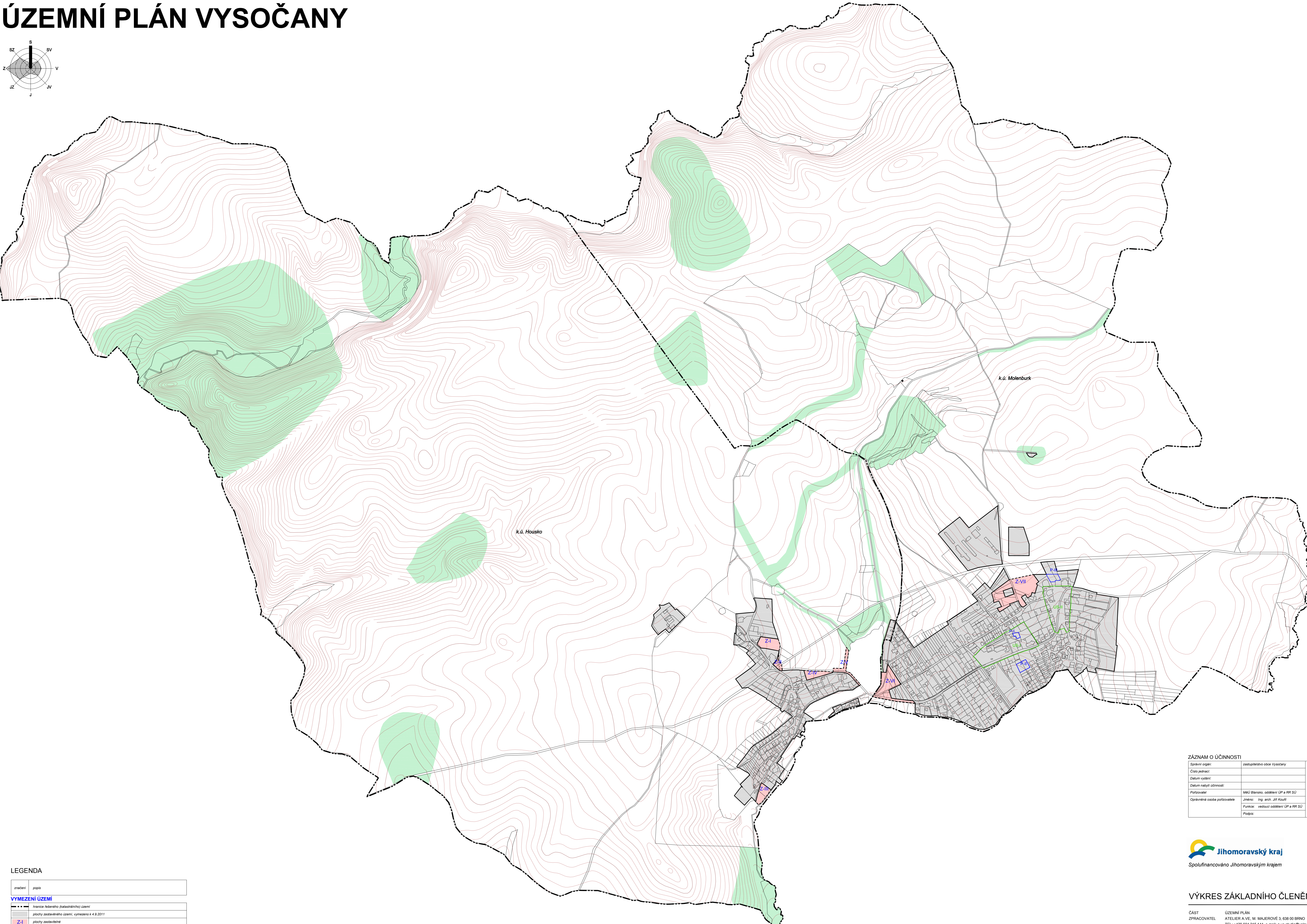
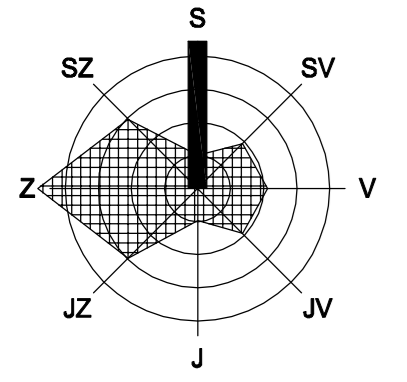


# ÚZEMNÍ PLÁN VYSOČANY



**LEGENDA**

značení	popis
	hranice řešeného (plánovacího) území
	plochy zastavěného území, vymezeno k 4.9.2011
	Z-I plochy zastavěné
	plochy změny v území
	P-I plochy přestavby
	LUS-1 plochy určené k prověření územní studie

**ZÁZNAM O ÚČINNOSTI**

Správní orgán:	zastupitelstvo obce Vysočany	
Číslo jednací:		
Datum vyřízení:		
Datum nabytí účinnosti:		
Porizovatel:	MAG Blansko, oddělení ÚP a RR SU	
Operativní osoba pořizovatele:	Jméno: Ing. arch. Jiří Kouřil	
	Funkce: vedoucí oddělení ÚP a RR SU	
	Podpis:	razítko



**VÝKRES ZÁKLADNÍHO ČLENĚNÍ M 1 : 5 000**

ČÁST ÚZEMNÍ PLÁN  
 ZPRACOVATEL ATELIER A.V.E. M. MAJEROVÉ 3, 638 00 BRNO  
 TEL: +420 604 215 144, e-mail: a.v.e.studio@volny.cz  
 ING. ARCH. ŠTĚPÁN KOČIS (ZÁSTUPCE),  
 ING. ARCH. HELENA KOČISOVÁ, ING. TEREZA FRIEDLOVÁ  
 VLADIMÍR MAREK, ING. RENÉ LUXA, ING. VOJTĚCH JOURA  
 OBEDNATEL OBEC VYSOČANY, PŠC 679 13  
 STAROSTA OBCE JOSEF OVAD (ZÁSTUPCE)  
 DATUM ŘÍJEN 2012

